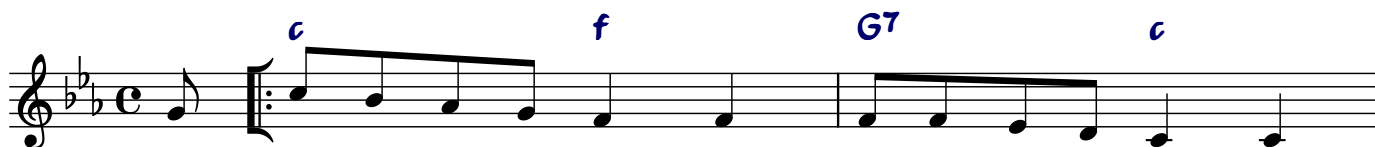
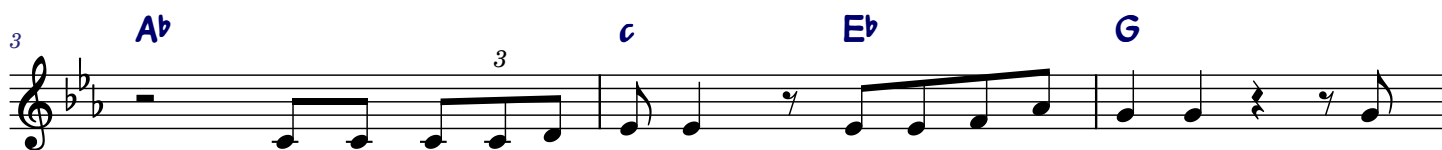


KOLEDA O NADZIEI



Przy sto - le wi - gi - lij - nym, ta - kim jak pa - mię - tasz
 roz - pacz ści - ska ser - ce, ły ztwych o - czu pły - ną,
 kie - dy znów sa - mot - ność tuż przed to - bą sta - je,
 kie - dy sił bra - ku - je, a - by kro - czyć da - lej,
 prag - niesz, by ci wska - zał ktoś twą dal - szą dro - gę,
 du - sza wtym za - mę - cie da - wno za - błą - dzi - ła,
 klęk - nij wtej ja - sno - ści i złóż swo - je rę - ce



bia - ły ob - rus, o - pła - tek, sia - nko i ko - lę - da, gdy
 kie - dy ztwo - je - go ży - cia dni za dnia - mi gi - ną, a
 gdy wszy - stko ci za - bie - ra, ty - lko sny od - da - je, gdy
 gdy wszy - stko, co bu - du - jesz, na - gle znów się wa - li. I
 gdy szep - ciesz so - bie wdu - szy: "Je - zu, już nie mo - gę...", gdy
 módl się wciąż o na - dzie - ję, by się na - ro - dzi - ła. Patrz:
 do mo - dli - twy jak pas - terz ci - chy przy sta - jen - ce. I



z tym, że ko - goś nie ma, tru - dno się po - go - dzić to Bóg się ro - dzi! Gdy
 ty chcesz wciąż u - da - wać, że to nic nie szko - dzi to Bóg się ro - dzi! A
 czu - jesz, że ni - ko - go to nic nie ob - cho - dzi, to Bóg się ro - dzi! I
 kie - dy to, co wa - żne, znów ci nie wy - cho - dzi, to Bóg się ro - dzi! Gdy
 wiesz już jak to cię - żko przez cier - nie się cho - dzi, to Bóg się ro - dzi! Gdy
 i - dzie już na - zie - ja, patrz: jak gwia - zda wscho - dzi, to Bóg się ro - dzi! U -
 niech mo - dli - twa ser - ce roz - pa - lo - ne chto - dzi, bo Bóg się



ro - dzi, bo Bóg się ro - dzi!

